

Köper
Twill

daunendicht

Köper 2/1

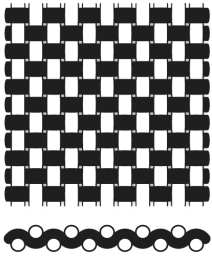
100% Baumwolle

	Artikel- bezeichnung	Gewicht g/qm	Gesamtfadenzahl		Nm		Konstruktion Faden per cm	
			cm	inch	Kette	Schuss	Kette	Schuss
Premium-Köper	K 200	89	165	420	190	190	87	79
Edel-Köper	K 170	95	159	405	170	170	92	67
Fein-Köper, leicht	KE	122	115	291	100	100	55	60
Mako-Köper	KM	153	98	250	70	70	55	43
Mako-Köper - schaftgemustert	KM Dobby	153	99	252	70	70	52	48
Fein-Köper	KL	163	89	227	70	50	51	38
Köper	KJ	188	77	196	50	34	46	31

95% LENZING Lyocell Micro / 5% Seide

	Artikel- bezeichnung	Gewicht g/qm	Gesamtfadenzahl		Nm		Konstruktion Faden per cm	
			cm	inch	Kette	Schuss	Kette	Schuss
MicroTencel/Seiden- Softköper	TMS 150	102	146	370	135	150	76	70

Alle genannten Daten sind Durchschnitts-Angaben.



Leinwand
Plain

daunendicht

Leinwand 1/1

100% Baumwolle

	Artikel- bezeichnung	Gewicht g/qm	Gesamtfadenzahl		Nm		Konstruktion Faden per cm	
			cm	inch	Kette	Schuss	Kette	Schuss
Daunen-Superiorbatist	TE 270	70	150	380	200	250	76	73
Daunen-Premiumbatist	TE 250	73	144	365	200	200	76	68
Daunen-Edelbatist	TE 200	77	138	351	190	190	70	68
Daunen-Feinbatist	TE 150	88	131	334	150	150	72	59
Daunen-Feinbatist	TE 135	93	121	307	135	135	61	60
Daunen-Batist	TE 100	108	105	266	100	100	53	52
Mako Einschütte	TE 70	138	88	223	70	70	50	37

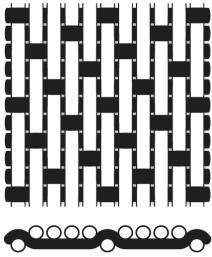
55/45% Cotton/LENZING™ Lyocell Micro

	Artikel- bezeichnung	Gewicht g/qm	Gesamtfadenzahl		Nm		Konstruktion Faden per cm	
			cm	inch	Kette	Schuss	Kette	Schuss
MicroTencel/Baumwoll- Feinbatist	CMP 150	91	134	341	150	150	73	61

64% Baumwolle, 36% Outlast

	Artikel- bezeichnung	Gewicht g/qm	Gesamtfadenzahl		Nm		Konstruktion Faden per cm	
			cm	inch	Kette	Schuss	Kette	Schuss
Baumwoll-Outlast-Batist	PO 100	125	92	234	100	70	54	39

Alle genannten Daten sind Durchschnitts-Angaben.



Satin
Sateen

daunendicht

Satin 4/1

100% Baumwolle

	Artikel- bezeichnung	Gewicht g/qm	Gesamtfadenzahl		Nm		Konstruktion Faden per cm	
			cm	inch	Kette	Schuss	Kette	Schuss
Premium Satin	AD 200	94	191	485	200	200	96	94
Daunen-Edelsatin	AD 135	110	154	391	135	135	83	71
Daunen-Edelsatin - schaftgemustert	AD 135	110	152	387	135	135	81	71
Daunen-Satin - Jacquard	Luxury	112	165	419	135	150	82	83
Daunen-Satin - Jacquard	AD 120	130	151	383	100	135	68	83
Mako-Satin	AD 90	140	130	329	100	90	80	49

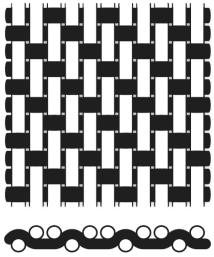
54% Lyocell Micro 40% CO, 6% Seide

	Artikel- bezeichnung	Gewicht g/qm	Gesamtfadenzahl		Nm		Konstruktion Faden per cm	
			cm	inch	Kette	Schuss	Kette	Schuss
MicroTencel/Baumwoll/ Seiden-Satin	MSD	129	148	375	100	135	79	69

85/15% Baumwolle/Lurex

	Artikel- bezeichnung	Gewicht g/qm	Gesamtfadenzahl		Nm		Konstruktion Faden per cm	
			cm	inch	Kette	Schuss	Kette	Schuss
Daunen-Edelsatin - schaftgemustert	Prestige	125	159	405	135	135	87	73

Alle genannten Daten sind Durchschnitts-Angaben.



Köper
Twill

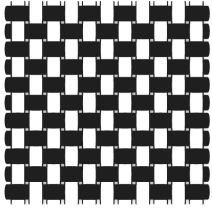
daunendicht

Köper 2/1

100% GOTS-Baumwolle

	Artikel- bezeichnung	Gewicht g/qm	Gesamtfadenzahl		Nm		Konstruktion Faden per cm	
			cm	inch	Kette	Schuss	Kette	Schuss
Fein-Köper - GOTS-Finish	KL-GOTS	163	89	227	70	50	51	38

Alle genannten Daten sind Durchschnitts-Angaben.



Leinwand
Plain



daunendicht

Leinwand 1/1

100% GOTS-Baumwolle

	Artikel- bezeichnung	Gewicht g/qm	Gesamtfadenzahl		Nm		Konstruktion Faden per cm	
			cm	inch	Kette	Schuss	Kette	Schuss
Daunen-Feinbatist - GOTS-Finish	TE135-GOTS	94	121	307	135	135	61	60
GOTS-Batist - GOTS-Finish	TE100-GOTS	108	105	266	100	100	53	52
GOTS-Einschütte - GOTS-Finish	TE 70-GOTS	138	88	223	70	70	50	38

Alle genannten Daten sind Durchschnitts-Angaben.