

Köper
Twill

daunendicht

Köper 2/1

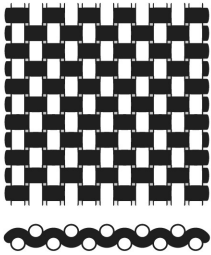
100% Baumwolle

	Artikel- bezeichnung	Gewicht g/qm	Gesamtfadenzahl		Nm		Konstruktion Faden per cm	
			cm	inch	Kette	Schuss	Kette	Schuss
Köper	KJ	188	77	196	50	34	46	31
Fein-Köper	KL	156	89	227	70	50	51	38
Mako-Köper	KM	153	98	250	70	70	55	43
Mako-Köper - schaftgemustert	KM Dobby	153	99	252	70	70	52	48
Fein-Köper, leicht	KE	122	115	291	100	100	55	60
Fein-Köper, leicht - schaftgemustert	KE-Dobby	122	115	293	100	100	57	58
Edel-Köper	K 170	95	159	405	170	170	85	75
Premium-Köper	K 200	89	165	420	190	190	87	79

100% GOTS-Baumwolle (organic cotton)

	Artikel- bezeichnung	Gewicht g/qm	Gesamtfadenzahl		Nm		Konstruktion Faden per cm	
			cm	inch	Kette	Schuss	Kette	Schuss
Fein-Köper - GOTS-Ausrüstung	KL-GOTS	155	89	227	70	50	51	38

Alle genannten Daten sind Durchschnitts-Angaben.



Leinwand
Plain

daunendicht

Leinwand 1/1

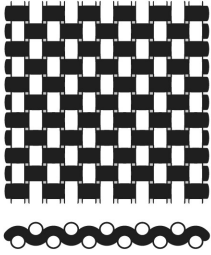
100% Baumwolle

	Artikel- bezeichnung	Gewicht g/qm	Gesamtfadenzahl		Nm		Konstruktion Faden per cm	
			cm	inch	Kette	Schuss	Kette	Schuss
Mako-Einschütte	TE 70	138	88	223	70	70	50	37
Daunen-Batist	TE 100	108	105	266	100	100	53	52
Daunen-Batist Streifen - Dessin 050	TE 100	108	107	272	100	100	54	53
Daunen-Feinbatist	TE 135	93	121	307	135	135	61	60
Daunen-Feinbatist	TE 150	88	131	334	150	150	72	59
Daunen-Edelbatist	TE 200	77	138	351	190	190	70	68
Daunen-Premiubatist	TE 250	73	144	365	200	200	76	68
Daunen-Superiorbatist	TE 270	70	150	380	200	250	76	73

100% GOTS-Baumwolle (organic cotton)

	Artikel- bezeichnung	Gewicht g/qm	Gesamtfadenzahl		Nm		Konstruktion Faden per cm	
			cm	inch	Kette	Schuss	Kette	Schuss
Mako-Einschütte - GOTS	TE	138	88	223	70	70	50	38
Daunen-Batist - GOTS	TE	108	105	266	100	100	53	52
Daunen-Feinbatist - GOTS	TE	94	121	307	135	135	61	60

Alle genannten Daten sind Durchschnitts-Angaben.



Leinwand
Plain

daunendicht

Leinwand 1/1

52% LENZING Lyocell Micro / 48% Cotton

	Artikel- bezeichnung	Gewicht g/qm	Gesamtfadenzahl		Nm		Konstruktion Faden per cm	
			cm	inch	Kette	Schuss	Kette	Schuss
MicroTencel/Baumwoll-Feinbatist	CMP 150	91	134	341	150	150	73	61

95% LENZING Lyocell Micro / 5% Seide

	Artikel- bezeichnung	Gewicht g/qm	Gesamtfadenzahl		Nm		Konstruktion Faden per cm	
			cm	inch	Kette	Schuss	Kette	Schuss
MicroTencel/Seiden- Batist	CMS 150	95	128	326	135	150	70	58

64% Baumwolle, 36% Outlast

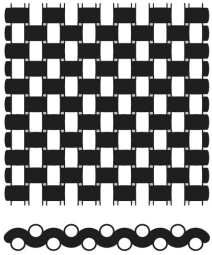
	Artikel- bezeichnung	Gewicht g/qm	Gesamtfadenzahl		Nm		Konstruktion Faden per cm	
			cm	inch	Kette	Schuss	Kette	Schuss
Baumwoll-Outlast-Batist	PO 100	125	92	234	100	70	54	39

65% Polyester / 35% Baumwolle

	Artikel- bezeichnung	Gewicht g/qm	Gesamtfadenzahl		Nm		Konstruktion Faden per cm	
			cm	inch	Kette	Schuss	Kette	Schuss
PES/Baumwoll-Perkal	4330	155	74	187	50	50	45	28

Alle genannten Daten sind Durchschnitts-Angaben.

daunendicht



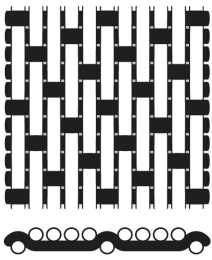
Leinwand
Plain

Leinwand 1/1

35% Kanecaron / 35% Baumwolle / 30% Modal

	Artikel- bezeichnung	Gewicht g/qm	Gesamtfadenzahl		Nm		Konstruktion Faden per cm	
			cm	inch	Kette	Schuss	Kette	Schuss
Kanecaron-Perkal - flammhemmend	KanP3	147	90	229	60	70	50	40

Alle genannten Daten sind Durchschnitts-Angaben.



Satin
Sateen

daunendicht

Satin 4/1

100% Baumwolle

	Artikel- bezeichnung	Gewicht g/qm	Gesamtfadenzahl		Nm		Konstruktion Faden per cm	
			cm	inch	Kette	Schuss	Kette	Schuss
Mako-Satin	AD 90	140	130	329	100	90	80	49
Daunen-Satin - Jacquard	AD 120	130	151	383	100	135	68	83
Daunen-Edelsatin	AD 135	110	154	391	135	135	83	71
Daunen-Edelsatin - schaftgemustert	AD 135	110	152	387	135	135	81	71

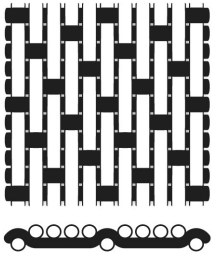
85/15% Baumwolle/Lurex

	Artikel- bezeichnung	Gewicht g/qm	Gesamtfadenzahl		Nm		Konstruktion Faden per cm	
			cm	inch	Kette	Schuss	Kette	Schuss
Daunen-Edelsatin - schaftgemustert	Prestige	125	159	405	135	135	87	73

100% Baumwolle

	Artikel- bezeichnung	Gewicht g/qm	Gesamtfadenzahl		Nm		Konstruktion Faden per cm	
			cm	inch	Kette	Schuss	Kette	Schuss
Daunen-Satin - Jacquard	Luxury	112	165	419	135	150	82	83
Premium Satin	AD 200	94	191	485	200	200	96	94

Alle genannten Daten sind Durchschnitts-Angaben.



Satin
Sateen

daunendicht

Satin 4/1

54% LENZING™ Lyocell Micro 40% Cotton 6% Seide

	Artikel- bezeichnung	Gewicht g/qm	Gesamtfadenzahl		Nm		Konstruktion Faden per cm	
			cm	inch	Kette	Schuss	Kette	Schuss
MicroTencel/Baumwoll/Seiden-Satin	MSD	129	148	375	100	135	79	69

Alle genannten Daten sind Durchschnitts-Angaben.