

**Leinwand**  
Plain



## Leinwand 1/1

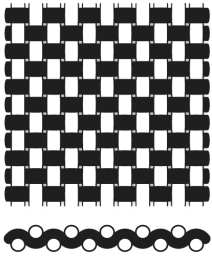
### 100% Baumwolle

	Artikel- bezeichnung	Gewicht g/qm	Gesamtfadenzahl		Nm		Konstruktion Faden per cm	
			cm	inch	Kette	Schuss	Kette	Schuss
Renforce leicht	3027	117	57	144	50	50	30	27
Renforce	3030	126	59	150	50	50	30	30
Perkal	4731	118	79	200	70	70	47	31
Faser-Batist - Krumpf Finish	5440	96	94	238	100	100	54	39
Fein-Batist	5480	93	97	247	100	135	54	43
Edel-Batist extrafein	6190	82	113	286	135	150	62	51
Edel-Batist superfein	6495	81	122	310	170	150	63	59

### 100% GOTS-Baumwolle (Organic Cotton)

	Artikel- bezeichnung	Gewicht g/qm	Gesamtfadenzahl		Nm		Konstruktion Faden per cm	
			cm	inch	Kette	Schuss	Kette	Schuss
GOTS-Renforce - GOTS-Ausrüstung	3030 GOTS	126	59	150	50	50	30	30
GOTS-Perkal - GOTS-Ausrüstung	4731 GOTS	118	79	200	70	70	47	31
GOTS-Faser-Batist - GOTS-Ausrüstung	5440 GOTS	96	94	238	100	100	54	39

Alle genannten Daten sind Durchschnitts-Angaben.



**Leinwand**  
*Plain*

*faserdicht*

## Leinwand 1/1

52% LENZING™ Lyocell Micro/ 48% Baumw.

	Artikel- bezeichnung	Gewicht g/qm	Gesamtfadenzahl		Nm		Konstruktion Faden per cm	
			cm	inch	Kette	Schuss	Kette	Schuss
MicroTencel/Baumwoll-Batist	5410	97	95	241	100	100	54	41

50% LENZING™ Lyocell Micro / 50% Baumw.

	Artikel- bezeichnung	Gewicht g/qm	Gesamtfadenzahl		Nm		Konstruktion Faden per cm	
			cm	inch	Kette	Schuss	Kette	Schuss
MicroTencel/Baumwoll-Feinbatist	6210	85	123	313	150	150	68	55

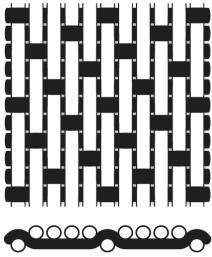
65% Polyester / 35% Baumwolle

	Artikel- bezeichnung	Gewicht g/qm	Gesamtfadenzahl		Nm		Konstruktion Faden per cm	
			cm	inch	Kette	Schuss	Kette	Schuss
PES/Baumwoll-Perkal	4430	109	73	186	76	76	43	30

35% Kanecaron / 35% Baumwolle / 30% Modal

	Artikel- bezeichnung	Gewicht g/qm	Gesamtfadenzahl		Nm		Konstruktion Faden per cm	
			cm	inch	Kette	Schuss	Kette	Schuss
Kanecaron-fd-Perkal - flammhemmend	Kan70fd	139	83	212	60	70	50	33

Alle genannten Daten sind Durchschnitts-Angaben.



Satin  
Sateen

faserdicht

## Satin 4/1

### 100% Baumwolle

	Artikel- bezeichnung	Gewicht g/qm	Gesamtfadenzahl		Nm		Konstruktion Faden per cm	
			cm	inch	Kette	Schuss	Kette	Schuss
Faser-Satin	5031	125	81	206	70	70	50	31
Fein-Satin	6845	110	113	286	100	100	68	44
Dobby Fein-Satin - schaftgemustert	6845 doobby	110	113	286	100	100	68	44
Edel-Satin	7557	97	131	332	135	135	73	58

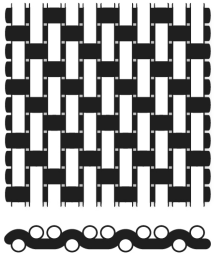
### 100% GOTS-Baumwolle (organic cotton)

	Artikel- bezeichnung	Gewicht g/qm	Gesamtfadenzahl		Nm		Konstruktion Faden per cm	
			cm	inch	Kette	Schuss	Kette	Schuss
Faser-Satin - GOTS-Ausrüstung	5031 GOTS	125	81	206	70	70	50	31

### 100% LENZING™ Lyocell Micro

	Artikel- bezeichnung	Gewicht g/qm	Gesamtfadenzahl		Nm		Konstruktion Faden per cm	
			cm	inch	Kette	Schuss	Kette	Schuss
Micro Tencel-Feinsatin	7240	112	113	287	100	100	73	40

Alle genannten Daten sind Durchschnitts-Angaben.



**Köper**  
Twill

## Köper 2/1

100% Baumwolle

	Artikel- bezeichnung	Gewicht g/qm	Gesamtfadenzahl		Nm		Konstruktion Faden per cm	
			cm	inch	Kette	Schuss	Kette	Schuss
Fein-Köper	5435	126	89	226	70	70	54	35

Alle genannten Daten sind Durchschnitts-Angaben.